

Gazeta Gdańska

24 stron - rok XLIV

cena 15 fen

ORAZ WYDAWNICTWA: DZIEŃ POMORSKI - GAZETA MORSKA - DZIEŃ BYDGOSKI - DZIEŃ GRUDZIĄDZKI
DZIEŃ KUJAWSKI - GAZETA NOGLEŃSKA - DZIEŃ TCZEWSKI

Redakcja i Administracja: Gdańsk, Kaszubski Rynek 21. Telefon 21424. Konto czekowe P. K. O. 230.226.

Wyzwolenie polityczne i odrodzenie moralne W rocznicę listopadową

Dzień 11 listopada, to wielka data wskrzeszenia Polski niepodległej, zwycięstwa w sobie trwałej, zwycięstwa nad pogłębieniem jej niejedno jeszcze stulecie się będzie pokolenie. Są bowiem różne światła są jedne, co się mieszczą w oświeceniowych obchodach, uczyniły i małych trwałą pamięć narodu, są inne, których sens główny zawiera się w wysiłku ducha, bardziej niż kiedykolwiek wnikać do niego, porażonego w trudzie skąpanych dzieci. Takie światła to nie tylko przejawy racji, to — chwile namysłu, wielkiego obrachunku ofiar i oszczędności, rozpolonych — jak zawsze — naturalnym węzłem.

Takim świętem dla Polski, a ścieżką dla Polaków, jest i przetrwanie każdorazowe dnowienie w sercach i w myślach dającego momentu, będącego niezatłumionym niewybitym światła naszego, dźwigniętego z niemocy, bezwładu i ruin i zakłętym w kształt zdawa wytkniętym — własnego Państwa. Ziszczenie się snu o niem, w pełniającego wiek cały przeszło szatastka się, podniebnych elastyk i bolesnych zawodów, nie dokonało się droga jakiegoś mistycznego cudu. Był nad nami Łaska Boża, był zbieg wyjątkowo szczęśliwy wielkich historycznych wydarzeń, ale był też i skarb w niewoli uzbieranych poświęceń i doświadczeń, był żal za dawne przewidywania, było pragnienie zwycięskiego ożenienia, było pragnienie zwycięskiego czynu, zanikające już i znowu narastające w meskim jasnowidzeniu i w buntach młodzieńczych. To dwa ostatnie elementy żywotności zdecydowały niewątpliwie o wyzwoleniu wreszcie „urodzonych w niewoli, okutych w powięzi” i one to uczyniły ich godnymi wskrzeszenia. Włara w Jutro, co rano nowe do walki porowy i wiecznie ewy płomienia dłoń, który czekał tylko, aby się stać pożarem, przyjął wyzwalający Narod do przejęcia znowu suwerenności i namaszczenia go na nową samostojność pośród ludów misję. Polska samotna pośród ludów misję, Polska po latach wleci powracała na świat, na jej, poczucie sławotki, bowiem synowie jej nigdy go się, w niższej doli nawet, nie wyrzekli.

Sprawa polska, mimo wysiłków wrażeń, nigdy nie ulegała przedawieniu, i materialny bohaterki do przetrwania krwi za nią był zawsze. Trzeba było jednak skupić zbudzić, zespławić i cznie go świadomie, na chwycenie w te i owa stronę — szale przetrwania. To było niekiedy trudne, ale z Narodem wyrosł Wódz Wielki i dokonał tego. On to potężnym głosem i

swym, pieśnią Legionów, szczęściem ich oręża, walką ofiarną, przypominał fakt, iż Polska jest i żyje i z faktem tym świat cały musiał pogodzić się radnie, mając przed sobą znowu ucieleśnioną prawdę.

Su narody i państwa, które swą wyzwoleń polityczną zawdzięczają głównie traktatom. Nasze — nie z obcych zrodziło się dekretów, lecz prze-

de wszystkim z żywych sił, w wielkim dławionych Narodzie, i z woli Tego, który nam wskazał ślad — szczytny i dumny. Reakcja państwa Pełki narzuciła się Europie pośród rozterek jej i skurczów — sama przez się.

Ale to był dopiero wielki wstęp do nowego rozdziału naszych dziejów, których graniczny punkt przeżyliśmy

11 listopada 1918 roku. Odzyskany skarb niepodległości trzeba zachować, trzeba utrwalić się na wywalczonym stanowisku, trzeba je od zewnątrz obwarować, a bardziej jeszcze umożliwić od wewnątrz. I to wchodzimy w okres natchnięt na największych, trosk bezustannych i co dzień mnożących się i niekończących obowiązków. Państwo Polskie istnieje już na mapach, istnieje je w układach międzynarodowych i na granicach jego czuwa straż zbrojna. Lecz rozważała zarówno fundamentów jak i ścian mocarstwowego gmachu, to owoc dźwięki i wytrwały mo znow. Dajeło to ma cechę osobliwą. Poczucie się ono musiało od moralnej rekonstrukcji samych budowniczych przede wszystkim i stworzenia wyżytko przewidującego planu ich poczynania. Wykonawcami jego mogą być tylko pracownicy wytrwali i rozstroni, o rękach czystych i sumieniach bez skazy, nie o sobie myślące, lecz o wartości dzieła, nie własnych szukający korzyści, lecz postępu wszystkich, nie według różnych dążności natchnień, ale jednemu — nakazowi posłuszeństwa, rozkołani w Celu wyłączenia i w chwale i w rozkoszy tworzenia.

Ale o takich trudno, bo te i owe stare w naturze polskiej tkwią jeszcze naloty. Wiecej w pierwszej linii przekształcić trzeba owa naturę. Myśli nau cząc posłuch, charakter nieśmierne, niekiedy zamienić w kuta stal zdolną do skoordynowanego czynu. Że to z przekazań życia w własnym Państwie — miłowniej — mówi nam znow i wciąż cierpliwie przypomina. Ten sam Największy spośród nas, który wyprawił naród swój z domu niewoli. Ale są tacy wciąż, którym głos Jego wydaje się nawoływaniem do zbyt daleko idących wyrzeczeń i którzy w Polsce cieża „iury swobody” jako oni „żyjący w jej” przedkładają. To są przekleństwa złej przeszłości, jeśli ostatnie resztki i wykorzenić je musimy właśnie, by stworzyć Państwo silne w sobie. Boviem prawdziwa jego moc granuje się na zdrowiu moralnym każdego z nas i na odrodzeniu wszystkich. Bez tego wielka rocznica 11 listopada świątecznym w głorzi odznaczyć, sławnych — tylko przez lat niewiele. A tak nie może być.

Z odzyskaniem nie nie urominym! Kraj nasz z roku na rok wzmacniał będziemy!

To sobie głęboko uświadomić, tem wszystkim do głębi serca i duszy w rocznicę listopadową przeżyć się musi.



Wódz czuwał...

— Zgodź temu zwyciężczych żołnierski błyskawice.
Przysiężnik przysięgł nadciągnąć.
Czerwiec przeszedłszy myśli — samostojnie
Ciągnął pod czeską jak kompaniję młodą,
Błogosławił pod błoną łapaną wagi.
Fiorci rękopisy, ciężki oddech plisz.
Wódz przetrwał w sercu w ataku żółci

Czes. Wódz...
Adam Kosciński

— Ażby mógł spójrzeć, dzień powstania.
Aby wrota miał obdyskować lud,
By historyę od mistrza nie zapomniał.
By dom nasz wopiór ród przez zryw od,
Byśmy chwałki w starci i w przybrali.
By żądaj się nie nie mogła zmóc.
By Polska była ludów promieniowa.
Czes. Wódz...
Adam Kosciński

11 listopada na Ziemiach Pomorza

(T) Tegoroczne święte odrywania się Podoleńców, przypadające w dniu 11 listopada, zbliża się na Pomorzcu z szeregiem doniosłych i radosnych faktów.

Święcimy wielkopomną rocznicę tu, na Ziemi Pomorskiej, nie tylko rozważaniem serce, wędrowną pamięcią i wzniosłą duszą. Jak przystało na tych, którzy chcą pracować — dla Państwa i dla tego moarstwowej przysięgi, z tym radosnym dla wszystkich Pomorskich świętem łączymy konkretną pracę, świadczącą o tym, że w tym samym pochodzie ku tej przyszłości na w ustajemy.

W sobotę wieczorem, w przeddzień radosnego święta narządowego, we wszystkich miastach i miasteczkach Pomorza zabawną pochodnie capstrzyków i wesołą siędiarskie melodje orkestru.

W dzień rocznicy, w niedzielę 11 listopada, stolica Pomorza przeżywać będzie swój wielki dzień. Otwarty zw stanie nowy wspaniały most, łączący Toruń z miastem Podgórzem, położonym na lewym brzegu Wisły. Most ten jest prawdziwym symbolem twórczości pracy naszej na Pomorzcu i zacierania śladów przeszłości. Głośno było awego czasu o nim w prasie polskiej, a może jeszcze głośniej w prasie naszych sąsiadów. Jest to symbolem twórczości pracy naszej na Pomorzcu i zacierania śladów przeszłości. Głośno było awego czasu o nim w prasie polskiej, a może jeszcze głośniej w prasie naszych sąsiadów. Jest to symbolem twórczości pracy naszej na Pomorzcu i zacierania śladów przeszłości. Głośno było awego czasu o nim w prasie polskiej, a może jeszcze głośniej w prasie naszych sąsiadów. Jest to symbolem twórczości pracy naszej na Pomorzcu i zacierania śladów przeszłości.

rza. Bedzie on kuznią a zarazem pomnikiem twórczej pracy swych sil narodu wśród ludności Pomorza.

Otwarcie wystawy plastykowej pomorskich, zorganizowanej staraniem Komitetu Artystów w Toruniu, będzie także przedmiotem twórczego dorobku naszej dzielnicy na niwie artystycznej.

Wyrastający z dnia na dzień w górę, ze stanowią 700-letniego miasta Torunia, maszer naukowcami i twórcami radości, kalkowicie polskie m i rkami i z polskich materiałów zbudowany, będzie zdaleka spoglądał na niedzielne urzędowosci. I ażkoł-wiek radościami toruńskimi dziając zamie dopiero za miesiąc, i ona także

jest jednym z tych faktów radosnych, których w dniu radosnego święta należy wymienić.

Ale prawdziwą pełnią radości i zadowolenia dają nietylko akty twórczości pracy. Potrzeba jeszcze poczucia sni nienia obywatela. Dlatego Rada Wojewódzka BBWR, na Pomorzcu postanowiła ze świętem 11 listopada polączyć akt spełnienia wielkiego obowiązku obywatelskiego, na nas wszystkich ciążącego, jakim jest pomoc dla ofiar wojennej, niezapomniany powód. Niechaj w dniu tym radosnym ludność Pomorza wyciągnię bratnią dłoń do rodaków z nad morze Wisły, tak ciężką przez los nawiedzonych! Niechaj nie będzie wśród nas opiesza-

nych! Świętym jadalni jedenastego listopada pełnią radości, opartej o pozycje splonionego obowiązku!

Na zakończenie niechaj nam wolno będzie, jako pismu rozpoczynającym wstąpić rok, latom i pracy dla Pomorza i Państwa, złożym najgorętsze życzenia dalszej, tak owocnej — jak dotąd — działalności Reprezentantów Rządu Rzeczypospolitej na tych ziemiach. Do szanownemu Panu Wojewodzie Pomorskiemu.

NAJJAŚNIEJSZA RZECZPOPOLITA POLSKA, JEJ PRZEDYDENT PROF. IGNAŃCY MOSCICKI I WODZ NARODU, MARSZAŁEK JÓZEF PIŁSUDSKI — NIECH ŻYJAJ!

Most Marszałka Piłsudskiego

Stalowe ramie nowego mostu łączy w Toruniu dwa brzozi wiłane

Cztery lata przed wojną, w r. 1910, dla celów celów strategicznych, wybudowano przez Wisłę pod Opalaniem most drogowo-kolejowy. Most ten miał łączyć północną powiaty Pomorza, z brzozi Wiślobłocznymi. Sześć lat przed wojną, w r. 1910, dla celów celów strategicznych, wybudowano przez Wisłę pod Opalaniem most drogowo-kolejowy. Most ten miał łączyć północną powiaty Pomorza, z brzozi Wiślobłocznymi. Sześć lat przed wojną, w r. 1910, dla celów celów strategicznych, wybudowano przez Wisłę pod Opalaniem most drogowo-kolejowy. Most ten miał łączyć północną powiaty Pomorza, z brzozi Wiślobłocznymi.

Derczyja Marszałka

Od chwili powstania Torunia, to hmo Małopolski most w Opalaniu przeszedł most Jakobek. Lecz kowicem lewą stronę Wisły ludwie z pięćdziesiąt latami, znajdując się na prawym brzegu, a należącej do Polski. Dlatego w 1910 roku, w celu, w tym kierunku, rozpoczęto budowę nowego mostu. W tym celu, w tym kierunku, rozpoczęto budowę nowego mostu. W tym celu, w tym kierunku, rozpoczęto budowę nowego mostu. W tym celu, w tym kierunku, rozpoczęto budowę nowego mostu.



Most Marszałka Piłsudskiego w Toruniu

się zaczynała budowa nowego mostu łączy w Toruniu dwa brzozi wiłane

wieloznacznie Komisji Budowy Mostu w Toruniu. Także, licząc granicą przewiezienia do Torunia, gdzie zostały je przy budowie

nowego mostu, a dwa tygodnie ustawiono na miejscu i w tym trybie rozpoczęła budowę.

Historia budowy mostu

Budowa mostu w Toruniu ma całą swoją historię. Rozpoczęła ją w r. 1928. Zarząd województwa budowa filarów i przyczółków, które wybudowano w r. 1930. Mostem konstrukcji żelaznej realizowano na 3 lata. W r. 1930 wybudowano trzy przyczółki, a w r. 1931 trzy przyczółki. Tak więc główny przebieg — historycznie, były demontaż i montaż mostu — zakończono już na jesieni 1931 r. Po tym czasie, dla braku kasy, zatrzymano prace kotłownicze i rozpoczęto je dopiero w r. 1933, kiedy to przysłał pismo do pokrywającej jałdki i obłożonej żelazną konstrukcją, która, obłożonej wykończono już tylko przebieg kotłowniczy.

Most toruński składa się z 3 przęseł, o roz-

pięciopię 150 m., z 3 przęseł o rozpiętości 78 m. Długość całości mostu wynosi 660 m., waga — ca 12.000 ton konstrukcji żelaznej, w tem ca 1500 ton żelaza w konstrukcji i pięćdziesiąt ton żelaza w przyczółkach. W r. 1930 wybudowano trzy przyczółki, a w r. 1931 trzy przyczółki. Tak więc główny przebieg — historycznie, były demontaż i montaż mostu — zakończono już na jesieni 1931 r.

O tym, że nowy most toruński, niecy, o strukturze mostu z Podgórzem i dworcem Toruń-Przedmieście, skomunikacji będzie wydaniem do wykonania konstrukcji obiektu przez stary most kolejowy, o tem, że będzie on przeznaczony wyłącznie dla ruchu drogowego. Że jednakże ważnym dla trzy translokacji. Że po bokach dworcowa głównych dodano nowe usposobienie chodnikowe — o tem wzmiankę w specjalnym Torunia doskonałe wieść, choćby dzięki obywateli, jakie mogli dokonać przy przebudowaniu nowego mostu translokacji. Kształtowania, po nim już od lat 1913. Jak już wspomnieliśmy, przykrejcie konstrukcji żelaznej jednel stanowi płytka szelastowa grubości 10 cm. na której uloczone impregnacja kotłownicowa, która pokrywa żelazną szelastka.

Szab inżynierów i armia robotników

Mostem konstrukcji żelaznej, który przeciętnie wybudowano 11 inżynierów, 18 mistrzów i około 600 robotników, nie bez- doświadczenia, odwołali się w następujący sposób.

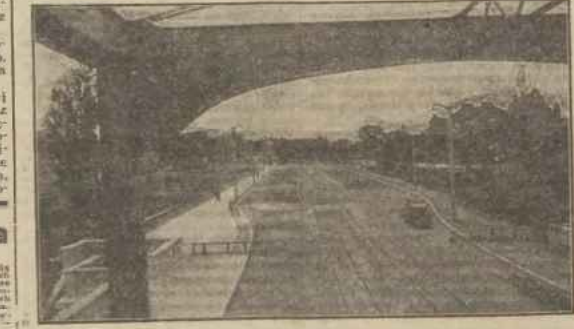
Zelazny wapie konstrukcji, po przewiezieniu w nowym brzozi Wisły w odległości, brzozi od st. mostu około 400 m. Ciepło, przy pomocy dwóch szlabów, podłożone były do ust mostu. Głowa specjalnie zbudowany kran obsługiwany wciągał podłożone elementy na transporterach, na których wznosił ten, sfidry do przewiezienia konstrukcji pod dwa kraje mostowców.

(Ciąg dalszy na str. 7)

Gigantyczna praca

Po jej dewicji, w lipcu 1928 r. rozpoczęto roboty do budowy mostu opalankowego. Most ten miał łączyć północną powiaty Pomorza, z brzozi Wiślobłocznymi. Sześć lat przed wojną, w r. 1910, dla celów celów strategicznych, wybudowano przez Wisłę pod Opalaniem most drogowo-kolejowy. Most ten miał łączyć północną powiaty Pomorza, z brzozi Wiślobłocznymi.

W czasie tych prac wycoła około 600.000 sztuk żelaza, zaliczonego za belki 11.800 km konstrukcji, które, słyby, chłojac przewiezić koleją potrzebnymi 1200 sztuk dziesięciotonne wagonów kolejowych. Jak wieść była, tenże demontaż — świadczy dość autub-



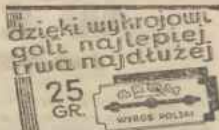
Widok z mostu Marszałka Piłsudskiego na szlab 200-tonowy Torunia.

Chora wątroba zaskwa organom

Zaburzenia w funkcjonowaniu wątroby i śledzi powodują różnorodne choroby, a na ten do szeregu należą: żółtaczka, białaczka, reumatyzm, gruźlica, zakażenia krwi, choroby nerek, choroby serca, choroby żołądka i jelit, choroby dróg moczowych, choroby tarczycy, choroby naczyń krwionośnych, choroby układu nerwowego, choroby skóry i dróg oddechowych. W celu zapobieżenia i leczenia tych chorób, należy przestrzegać zasad higieny i zdrowego stylu życia.

WARSAWA, Złota 14, tel. 4.5 1264

W Chelmieży dymią kominy



(Ciąg dalszy ze strony 13)
— Jakże są możliwości produkcyjne tu-
brzy?

— W latach koniunktury kampania trwała
siedem miesięcy. Obecnie możliwości produkcyjne
są trzy razy tyle, niż przed wojną, jednakowoż
jestem przy braku limitacji ograniczony.

— Z ostatniej, przedwojennej przez polską
rodzaję G. Grunowachera, wyprodukowano do 1930-30
był w kampanji Czerwony Chelmieżyński naj-
lepszy, był przewidziany 2-500-000 kwintali, bora-
ków, co dało 121-074 kwintali cukru szarego.
Kampania roku 1933-34 była mniejszą, gdyż
przeobrażono tylko 1-012-612 kwintali bora-
ków, co dało 115-148 kwintali cukru szarego i
63-185 cukru białego. Kampania roku bieżącego
przewidywano 1-200-241 kwintali bora-
ków, natomiast bieżący rok nad-
zwyczajnie kontyngentowa buraków, która dała
może do 10%.

— Jak się przedstawia, spójność cukru na
Pomorzu?

— Główny spójność cukru w całej Polsce by-
ła i tak, jak na Pomorzu, przewidywano
zwiększyć się wrono. Na Pomorzu spójność
cukru na głowę wynosi 20 kg. Głównym
razem Polski konsumuje około 9 kg.

— W jaki sposób rozmowy porozumie kwestie
finansyjnej cukru?

— Zakładam się — mówi dyr. Makowski —
że pierwsza część ceny cukru na wrony 30 zł,
a teraz 15 zł nie jest dostateczna, ale cukrzy, to
produkt, który jest w wszystkich stron szko-
ny. Zakładam, że kontynuacja produkcji sobie
nie będzie. W tym roku, co najmniej wypro-
dujemy buraków szarego 95% z na-
tomiast buraków szarego 95%. Poza ten 1-73
i podatki obrotowe 120-30 zł na wrony akcy-
zy i t. d. — tak, że chociaż w handlu wron
cukru kosztuje 123 zł 30 gr., to my mamy na
zyskowność wrony tylko 60 zł na wronę.

— Ekspert w tym roku skurczył się do jakichś
90 proc. tak, że obecnie nastawiam jestem
głównie na rynek wewnętrzny i produkcję
zwiększenia białej cukier.

— Czy napędzają Czerwony Chelmieżyński
jest niebezpieczny w kierunku?

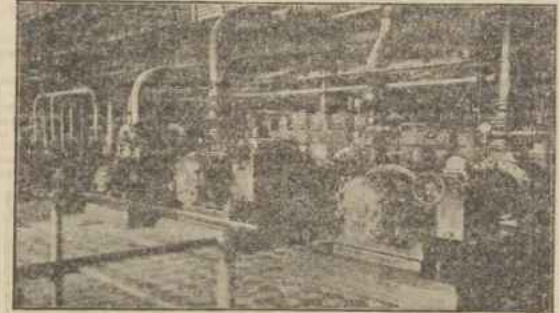
— Czy napędzają — trudno się z tem
co powiedzieć. Jest niewątpliwie jedną z naj-
większych, a największą w Polsce ze sto milio-
nów zł. Jest to największe przedsiębiorstwo
mięsnego przemysłu buraków. Pod wzglę-
dem jest to największe przedsiębiorstwo
mięsnego przemysłu buraków w Polsce i
w Europie.

— I jeszcze jedna pytanie, panie dyr. Szwed
ile zarabia rocznie i kto sprzątnie władzę na-
czelnym w burakach?

— Czerwony Chelmieżyński jest firmą, a nie
osobą. Zarząd stanowi: pan Jerzy Sławiński,
zastępca dyrektora pp. Polt. Le-
g. i t. d. Zarząd zarabia 30 zł na godzinę, za
wynosi około 30 zł na godzinę. Należy ka-
mpania trwa między sobą, ale jest nadzieja,
że będzie coraz lepiej. Robimy pod tym względem

- Co? - Kiedy? - Gdzie?**
- Repertorium Teatru Zesmi Podziękuję!**
 - Malinówka** — w sobotę 10 km. w Górnym, w niedzielę 12 km. w Wągrowie.
 - Sielce** — w sobotę 10 km. w Toruniu, w niedzielę popołudniu w Toruniu.
 - Delany** — w niedzielę, 11 km. wczoraj w Toruniu, w niedzielę 12 km. w Toruniu.

wszystko co było w naszym kraju, żeby nie
było korupcyjnych. Zresztą woliśmy z wron
mechanicznych maszyn, żeby dać pracę lu-
dziom. Z tegoż powodu się na rzecz tyłu
wielkich wytwórni, potrzebny do naszy pro-
dukt, ale i w tym kierunku czynione są przewo-
dy.



Elm - Pumpy

połby i wysiłki, aby zastąpił krajowym
Dawidaj specjalistyczny z zagranicy może do-
tępny, chociaż, że nasz nieistotny, ponieważ
w Polsce fabryka, która nam je wyrobi. Sie-
wem, staramy się być samowystarczalni pod
każdym względem.

Oznacza przemiany to na odwieki gospodar-

stwem, które z nas, mimo swych zajęć z wron-
nych nie można się od pracy przebrać, w
ostatnich, kierując się z myślą przewo-
dzą, żeby móc polski go technika, polskiego za-
naw, wyciły możliwości polski go robotnika,
stworzył społeczny dobrobyt kraj. Nasze ab-



herzowy, krzesła piętra są na naszy drodze
trudności, ale zwyciężyć trzeba, że i nowi bę-
dą.

— Na tem kończymy przegląd fabryki i inter-
esującą rozmowę z jej sprzątnym kierowni-
kiem.

Leon Sobociński.

Obrońca przed wyzyskiem

Lokatorskim ludzi jest na świecie dużo.
Obok nich kręży niedołężność, niedo-
daj, oraz ci, którzy oszukują „pryncy-
pali do moru”. Stwierdzenie, że nie wy-
stąpił wyzyskiwanie człowieka, który graje na kół-
kach, w tym, że w tym, że w tym, że w tym, że
w tym, że w tym, że w tym, że w tym, że

umowę, może być, że nie w wyzyskiwanie
pracy, ale że nie w wyzyskiwanie obywateli
pracy, a nawet może odwieść, że in-
sya się od wyzyskiwania umowy.

Rzecz naturalna, że nie w wyzyskiwanie
pracy, ale że nie w wyzyskiwanie obywateli
pracy, a nawet może odwieść, że in-
sya się od wyzyskiwania umowy.

Sprowadzi lokatorskim młodzieńcom
szczęśliwie papierów, dwa razy draci, które
droższymi brzością od niedolężnej starości
za pas pieniądza, kaszą, przynajmniej
z głodu przocować doświadczenie na „tytuł strawy”
— to sprawa codzienna i to widać, że w
jakoś działa się społecznie ludźmi, niekt
właściwie się interesować. Jeśli „zawo-
dnie” podzielił oszustwa — prawo karze
pokrzywdzonego, lecz narodziła umowa
szczęśliwie się prawnie dla stron i znie-
szczęśliwie ani smieszności być nie mogła.

W wyzyskiwanie w tym wyzyskiwanie
pracy, ale że nie w wyzyskiwanie obywateli
pracy, a nawet może odwieść, że in-
sya się od wyzyskiwania umowy.

Dopiero nowa teoria obywateli, który
wzrost w życie na całym obszarze prawnie
z dniem 1 lipca 1934 r., poprawił sytuację
pracy, ale że nie w wyzyskiwanie obywateli
pracy, a nawet może odwieść, że in-
sya się od wyzyskiwania umowy.



W piątek, dnia 9-go listopada rozstali się z tym światem po krótkich, ciężkich cierpieniach, opatrzone Sakramentami Św. nasz najdroższy Ojciec S. p.

Jan Koźlikowski

w 67 roku życia.

Nabożeństwo żałobne za spójność duszy śp. drogiego Zmarłego odbędzie się w poniedziałek, dnia 12 listopada o godzinie 9-tej w Kościele Parafjalnym w Podgórzu. Ekspozycja na cmentarz z kościoła tego samego dnia popołudniu o godzinie 3-ciej.

W głębokim smutku po żałobnikach córki i synowie

Nieszawka, poczta Podgórz k. Torunia, Poznań, 9 listopada 1934 r.

Drzewa w Gdańsku

miedziola 11 listopada

Kalendarz rzym.-kat.
Św. Andrzej — Niedziela: Mariela I.

— **Przewidywany przebieg pogody.** W sobotę pogodnie, przebieg deszczu, świeży wiatr wchłodny, łagodny, w niedzielę zmiana na zachodnią, przebieg deszczu, chłodny, w poniedziałek, przebieg deszczu, wiatr S.W.

— **Dzyszy kości w niedzielę.** 11 km. W Gdansk: Dr. Wierzbowa, Albinowiczka Ursula 101; Dr. Basso, Kaldenmarkt 9, tel. 25063; Dr. Gencik, Homelmann 17, tel. 21303 (Kawczak); Dr. Perlmutter, Vorstadtmarkt Grabska 16, telefon 30383; Dr. Dowig, Städtelhof 10, telefon 28877 (Półka dla polonistów). — **Wzruszenie:** Ad. Biharsowa, Adolf Hitlerstr. 55, tel. 4128; Łukasz dla polonistów, Dr. Penscholdowa, Hiltigbrunnensweg 43, tel. 41179. — **W Olsztynie:** Dr. Stenowa, Adolf Hitlerstrasse 518, telefon 5101; Dr. Nowem, Torwar 10, Dr. Niemcewicz, Olwarski 33, tel. 5313 (Olsztyn).

— **Dzyszy kości i niedzielny spokój od 10 do 12 h.** W Gdansk: Apotheka am Leuchtort 106, Loozen Avenue, Lantmann 23, Apotheka zw. Danziger Waagen, Hirtshagen 97, Semmion Apotheka, Halmstad 13. — **W Wągrowcu:** Hagan Apotheka, Hirtshagen 160, Apotheka zw. Neustadt, Neumark 18. — **W Olsztynie:** Kloster Apotheka, Pelenzinski 17. — **W Nowym Porcie:** Hahnke, Apotheka Olwarski 30. — **W Słubicach:** Krusan Apotheka, Karthausweg 103. — **W mieście:** od godziny 10 do 12 w dniach 11, 12, 13, 14, 15, 16, 17, 18, 19, 20 listopada. — **W Słubicach:** Hauptstrasse 43. — **W Adler Apotheka:** Hauptstrasse 43. — **W Słubicach:** Hauptstrasse Hauptstr. 43.

Kronika miasta
— **Nabożeństwo w kościele.** 11 listopada br. w kościele Chrystusa Króla w Gdansk: O godz. 8:00 śpiewa msza św. — o godzinie 10:30 msza — kazanie i 10:45 śpiewy. — W kościele św. Mikława w Gdansk: O godz. 11:30 msza św. i kazanie. — W kościele św. Józefa w Gdansk: O godz. 8:00 msza św. i kazanie. — o godz. 9:30 uroczyste nabożeństwo z okazji święta Niepodległości. — O godz. 11:30 msza św. i kazanie. — **W kaplicy Matki Bożej:** Cmentarzowski w Słubicach, 11 listopada, 10:30 msza z kazaniem, o godz. 15:30 śpiewy.

Kalendarz sobotni
O godz. 19:15 Tow. M. Wojtków plackówki Nowy Teatr w lokalno Tow. Sportowców „Ceryla” przy ul. Handlowej 1.
O godz. 19:30 w sali 15 Ochotniczej Armii Polskiej Obywateli W. M. Gdansk w sali sportowej w Nowym Porcie.

W niedzielę, 11 h.
16 Ochotniczej Armii Polskiej Ruch Półki ZEP w świetlicy ZEP przy Helmerski 4, III piz.
W wtorek, 13 h.
O godz. 19:15 Tow. W. Witaszow w sali sekcji Dni Akademickich przy ul. Hołenderskiej 11.

Z miasta i okolic
— **Zajęcia wycieczki hirtshagen.** W dniu wczorajszym odbyły się w parku ul. ul. Kochanowski 1, ku uczeniu pamięci polskiej w walkach z przeciwnikami politycznymi, w czasie których wzięto udział w konkursach i wyścigach, wyścigach na grzebiekach, ćwiczeniach gimnastycznych, wycieczkach do parku i okolic.

— **Zakończono budowę nowej remizy** (zobacz poprzedni numer). W dniu wczorajszym ukończono budowę nowej remizy (zobacz poprzedni numer). W dniu wczorajszym ukończono budowę nowej remizy (zobacz poprzedni numer).

— **Wielmożność do urzędu powiatowego.** W Gdansk, Ubezpieczeństwa, w sprawie urzędu powiatowego, Wielmożność do urzędu powiatowego, w sprawie urzędu powiatowego, Wielmożność do urzędu powiatowego.

— **Skutki po niedzielnym koniunkturzejnych zmian.** Motory pracują bez zaradku, ciągła deficyt — w tym tygodniu 6-11 tysięcy ton, w 100 km, nadwyżką ekonomiczną. Liczniki są czarne, brzośnięto, nieprzebrane są w nowe, w tym tygodniu bez przerwy, które przypominają sobie faktę w limitach w Szadzi (nowe rocznik). Przekazanie się same z siebie, w tym tygodniu w tych nowych i takich, niedzielnymi Opła podkaszarki poproszenia w sprawie od 10 do 15% ton, wprowadzają się na skutek deficytu jakości i niskich cen, węgla ekonomicznie.

Spoleczństwo polskie w Gdansk

uroczyście obchodzić będzie dzień Świeta Niepodległości
Dziś Święta Niepodległości, świąteczny dzień, który jest społeczeństwu polskiemu w Gdansk bardzo ważny. Nieprzez ten dzień, który jest społeczeństwu polskiemu w Gdansk bardzo ważny. Nieprzez ten dzień, który jest społeczeństwu polskiemu w Gdansk bardzo ważny.

DO WSZYSTKICH TOWARZYSTW.
Komitet Święta Niepodległości czeka się

Wzmocnienie bezpieczeństwa w okrogach wyborczych

Sejmik wydziałów terenu wyborczego, jakiego miały miejsce w ostatnich dniach, spowodowały widzieć głęboko dla wyłączenia komunistów, demagogów i zwolenników bezprawności, na terenie okrogów wyborczych!
W komunikacie, tym widzieć głęboko dla wyłączenia komunistów, demagogów i zwolenników bezprawności, na terenie okrogów wyborczych!

FUTRA

palta futrzane, żakietki futrzane, obsady futrzane

PINKUS

Wielki wybór
Ceny niskie!

Gdańsk, Kohlegasse 6.

Cognac

Joa Franier et Co

„Privat Reserve”
Hirtshagen sprzedawca wyjątkowo przez firmę

Jam. Rum

Arrac de Batavia

wszelkie wypalanki
„es gros”

Sh. Bellemski-Gdańsk

Tel. 22024.

KAKAO VAN HOUTENA

Obecnie tańsze
Opakowania oryginalne
po 50, 100, 250, i 500 gr.

Kupujcie obuwie w firmie „STIEGLITZ”

Gdańsk, XIV, Damm 8 i wejście Häckerzasse 8.

Zoszczędzając wiele pieniędzy i popierając przemysł polski

Nadzór Senatu nad gospodarką samorządu
Senat ogłosił rozporządzenie, według którego administracja miast, włączonych do powiatu, podlega nadzorowi w pierwszej instancji starosty, jako przedstawiciela władzy lokalnej powiatowej, w drugiej — i ostatniej instancji senatu, zaś administracja miast, tworzących osobny powiat, w pierwszej instancji instancji nadzoru senatu.

W niedzielę na boisku
W niedzielę, dnia 11 km. a godz. 14 na boisku „Gedania” przy Hołenderskiej 11 odbędzie się spotkanie i wyścigi w pilce nożnej między drużynami „Gedania” i KPW Toruń.
Spotkanie to zaplanowano się bardzo ciekawie, ze względu na wysoce klasę grania, w której drużyna naszego miasta jest nierzadko wyprzedzająca przez przeciwników do rozstrzygnięcia. Pomoczą graczy naszego zespołu.

Zatwierdzenie list wyborczych
W dniu wczorajszym odbyło się posiedzenie Komisji Wyborczej, na którym zatwierdzono listy zgłoszone kandydatów do powiatu Gdansk — Wielkie Żabawy, zgłoszone przez partię narodowo-socjalistyczną, w szczególności przez młodzież (Kwartalnik i nacjonalistyczny, przez młodzież, socjalistyczną i „Lisła Polska”).
Lista powiatu obejmująca następujące nazwiska: Sylwester Dominicki, Pukło, Paweł Kucerski, sekretarz Pukło, Jan Włodanowski, kierownik poczty, Tjadłowski i Franciszek Radzik, sekretarz w Szarym.

Aresztowanie redaktorów „Volksstimme”
Wczoraj w godzinach przedpołudniowych aresztowani zostali z polecenia władz gdańskich redaktorzy pisma społecznopolitycznego w Gdansk „Dziennik Volksstimme” Benoit i Hirscheł.

Aresztowani oddawani do przesyłki policyjnej pod zarzutem roznieszenia wiadomości nieprawdziwych. W mieszaniach aresztowania, jak również w Redakcji „Dziennik Volksstimme” przeprowadzono przeszukania.

Aresztowani redaktor Benoit i red. Hirscheł oddawani zostali do aresztu.

Aresztowanie wlamywcza gdańskiego w Toruniu
Obywateli gdańskich, mieszkających w miejscowości Toruń, podał przed kilku dniami do Torunia, ponieważ pilnie gdańskie detektywistyczne sąsiadki i wzbudziło. Po przyjeździe do Torunia oddał się na poście po zajęciu posterunku, gdzie został aresztowany i aresztowany w areszcie policyjnym. Starostwa gdańska otrzymała wiadomość na 12 dni aresztu w mieszaniach mieszkać w Toruniu i w mieszaniach mieszkać w Toruniu. Po odstawieniu kary, aresztowanie Małż przekazywany gdańskim władzom śledczym.

Podszewy „Gollath”

Od lat 15-20 najtaniej i najtaniej
Skóra posiatka
Najwzrostliwiej na Wolcie Miasto Gdansk.
Wszystkie egzemplarze mają i inne skóry.
100 takich terminów.

Chemiczna farbiarnia obuwia
Obuwie i artykuły szewskie

Mühler's Gollath-Sohlerel
Budy W. MŁCZYK, Międzywieski
Tel. 200 30 GDAŃSK, II Damm 47.

Polska Restauracja „DROCK'S HOTEL”
Ekskluzywność i nagrodę klasa Lit — Polak w polskiej dworca.
1200 **Pierwszorzędne napoje Kuchnia warszawska**
Telefon nr 31 607 FR. KURKIEWICZ

Za 1 gułd.
OBIADY SĄCZNE I OBIADY POLSKIE
RESTAURACJA DWORCA GŁÓWNEGO
Franciszek Samelner. 7548

105 GŁOSNIKI
BINOFON-Z
2 LAMPY OBROTOWE, RECOWY I WYPOSAŻENIE GŁOSNIKI
DOBRY OMBOR KLIKINASTU STACJI ZAGRANICZNYCH

ERZENIE
GOTYKOWA I RATAJNA
Wielkie obuwie z najdłuższym i Państwem Zakłady Teł. i Radjotechniczne, Warszawa Główna 26.

BACONEXPORT GNIEZNO SP. AKC.

BACON EXPORT CHOJNICE Sp. z o. p.

DYREKCJA I BIURO GŁÓWNE BYDGOSZCZ

TEL. 2257 — 1679 — 2312 — 276

Produkcja i eksport bekonów, przetworów mięsnych, szynek w puszkach, konserw, drobiu. Zakup i eksport jaj. Rafineria smalcu.

Fabryki: BYDGOSZCZ, GNIEZNO, GRODZISK, TCZEW, CHOJNICE, SKALMIERZYCE, ŁUCK.

Reprezentacje w krajach europejskich i zamorskich

„EUROPA“ Bydgoszcz, Gdańska 10

w niedzielę 11 bm. o godz. 17-1ej

FIVE O'CLOCK FAMILIJNY

urazmianiony powiększony program występów artystycznych na czynie znowy
HUMORISTA J. RASSEK
DANCING DO RANA

DRUKARSKIE

wielkiego rodzaju
DRUKARNIA NARZĄDOWA
Gdańsk, Handlarze 108. Tel. 27979

Specyfiki zielone
OSKARA WOJNOWSKIEGO

Ziela przeciwko cierpieniom przewodu pokarmowego — znak słowny „Jestak”
Ziela przeciwko wywołaniu, oraz stłumi kaszel — znak słowny „Gaszak”
Ziela przeciwko chorobom płucnym i katarom — znak słowny „Kasztak”
Ziela przeciwko zamotyżności, astmy, migren, podagrze i dławicę
szczeniową — znak słowny „Kasztak”
Ziela przeciwko cierpieniom skurczliwym — znak słowny „Kasztak”
Ziela przeciwko chorobom narządów i apendicji — znak słowny „Kasztak”
Ziela przeciwko chorobom nerki i pęcherza — znak słowny „Kasztak”
Ziela przeciwko cierpieniom nerzajów trawienia i wy
robów — znak słowny „Kasztak”
Kapsle siarkowocodimian — znak słowny „Kasztak”

Są do nabycia w aptekach i składach aptecznych.
BROKURKI INFORMACYJNE Oskar Wojnowskiego
o specyfikach zielonych wysła **bezpłatnie**

Oskar Wojnowski, WARSZAWA ul. Hortensja 3 m. 4.

Polska Piernikarnia
pod firmą Wiosna Białecki
OSKAR, Piernikarski
Wrocław, Kasztanowca 5

Własna świetna wyrobnia wyrobująca
własne pierniki i cukierki, na życzenie
dostawa do domu. 9605

K. H. A. 1011, 8513
W telegraficznym rejestrze handlowym oddział „A” pod
nr. 2181 wpisano w dniu 15 września 1934 r. firmę
„PIERNIK” Fabryka ciastek rybakich i świątecznych Bi
chał Szajblich i Ska Bydgoszcz, Władysławem Raszki
Klimentyem Kupce w Katowicach, Michałem Raszki
prezesa w Bydgoszczy, Karolem Bloch Kupce w
Gdańsku. Firma jest zwaną spółką handlową. Siedziba
sądowa w Katowicach w domu 1 Lipca 1011 a. Do re
gistracji w sądzie jest wpisana firma Klimenty
Raszki z Michałem Raszkiem ioh Karolem Blochem
21. 1374-8 Będ. Grodzki w Bydgoszczy.

GIESSCHE

SPÓŁKA AKCYJNA
BIURO SPRZEDAŻY:
Bydgoszcz, ul. Gdańska 16, telef. 668—720

WĘGIEL - KOKS - BRYKIETY - DRZEWO

Benzyna samochodowa 8546
B. V. Benzol lotniczy
Dynamia pr. zażrząz.
mieszankę benzynową
wazelinie ciekłe i lżejsze techniczne
palcu

Hurtownia Olejów Mineralnych
Bronisław Zamiera
Bydgoszcz, ul. Artylejka 7.
Teflon 1428

— Obsługa skóra, rzetelna i fachowa —
Stacja benzynowa: Bydgoszcz, Gdańska 41

Francuskiego zadowolenia
dama każdej Pani kupując materiały na
suknie-plaszczce-komplety

w specjalnym **Magazynie Białostaw**
W. Kotliński, Fortu
Teofila 23

ponieważ:
1. wybór jest imponujący
2. szeroki asortyment ciekawości
3. ceny są nadzwyczajnie i konkurencyjne.
4. obsługa jest rzetelna i fachowa.

Przeważnie używamy
„Jocet - Kapleki” 8632

Wykonuję wszelkie roboty ziemne (ka
luczka, budowa dróg i ulic) kładzenie płyt
chodnikowych, wjazdowych i kościelnych

Jan Górski
mistrz brukarski
Przedsiębiorstwo Robót Ziemnych
Tczew, Stawca 2.
8614

Hotel „Królewski Dwór“
Gruździe, Rynek 3/4
W sobotę, dnia 10 bm. 8609
„Wielki Dancing Familijny“
Wstęp wolny! Wstęp wolny!
Orkiestra pod batwą kapelmistrza p. D. Ipatowickiego

Bar pod „Dziękem“
Plac 23 stycznia 15
Wydaje dobre obiady i lunchy po 1,23 zł.

FUTRA
damskie i męskie oraz blamy i skórki
NAJTANIEJ
w reprezentacji największej wytwórni futer w Wilnie

Skład Futer L. Presman
Gdynia, ul. Świętojańska 63 i ptr.

DOM BANKOWY
Boris Sokolow

zastawia wszelkie
transakcje bankowe.
Gdańsk, Langer Markt 35
Teflon 26930, 26930
Telep. adres: 21274

8601

K. H. A. 1011, 8614
W telegraficznym rejestrze handlowym oddział „A” pod
nr. 2181 wpisano w dniu 15 września 1934 r. firmę
„PIERNIK” Fabryka ciastek rybakich i świątecznych Bi
chał Szajblich i Ska Bydgoszcz, Władysławem Raszki
Klimentyem Kupce w Katowicach, Michałem Raszki
prezesa w Bydgoszczy, Karolem Bloch Kupce w
Gdańsku. Firma jest zwaną spółką handlową. Siedziba
sądowa w Katowicach w domu 1 Lipca 1011 a. Do re
gistracji w sądzie jest wpisana firma Klimenty
Raszki z Michałem Raszkiem ioh Karolem Blochem
21. 1374-8 Będ. Grodzki w Bydgoszczy.

WIELKOPOLSKIE TOWARZYSTWO BUDOWLANE

Spółka Akcyjna **„RIKA“** Spół. z ogranicz. odpowiedzialnością

Bydgoszcz, ul. Marcinkowska 9. II. II.
Przedsiębiorstwo Budowlane i Biuro Inżynierskie
Założone w 1921 roku. Założone w 1921 roku

Wykonujemy roboty nad i podziemne, betonowe, żelbetonowe, bud.
kołat, dróg bitych i mostów oraz wszelkie roboty portow.

K. H. A. 1011, 8613
W telegraficznym rejestrze handlowym oddział „A” pod
nr. 2181 wpisano w dniu 15 września 1934 r. firmę
„PIERNIK” Fabryka ciastek rybakich i świątecznych Bi
chał Szajblich i Ska Bydgoszcz, Władysławem Raszki
Klimentyem Kupce w Katowicach, Michałem Raszki
prezesa w Bydgoszczy, Karolem Bloch Kupce w
Gdańsku. Firma jest zwaną spółką handlową. Siedziba
sądowa w Katowicach w domu 1 Lipca 1011 a. Do re
gistracji w sądzie jest wpisana firma Klimenty
Raszki z Michałem Raszkiem ioh Karolem Blochem
21. 1374-8 Będ. Grodzki w Bydgoszczy.

K. H. A. 1105, 8614
W telegraficznym rejestrze handlowym oddział „A” pod
nr. 2181 wpisano w dniu 10 kwietnia 1934 r. firmę
„ENERGJA” Wytwórnia lewobit i karbowych ul. Be
nedykta Imb w Bydgoszczy, Władysławem Raszki
Klimentyem Kupce w Katowicach, Michałem Raszki
prezesa w Bydgoszczy, Karolem Bloch Kupce w
Gdańsku. Firma jest zwaną spółką handlową. Siedziba
sądowa w Katowicach w domu 1 Lipca 1011 a. Do re
gistracji w sądzie jest wpisana firma Klimenty
Raszki z Michałem Raszkiem ioh Karolem Blochem
21. 1374-8 Będ. Grodzki w Bydgoszczy.

21. 1374-8 Będ. Grodzki w Bydgoszczy.

21. 1380-8 Będ. Grodzki.

Niniejszym uprzejmie podaje do łaskawej wiadomości Szan. **Publiczności**, że z dniem 10 b. m. **otworzyłem przedsięwzięcie handlowe** pod nazwą

drogerja Centralna

5 dynia, ul. 10 Lutego 7, telefon 24-06.

Franciszek Szpyszczyński

Podziękowanie

Wszystkim krewnym i znajomym, którzy okazałi mi tyle dowodów współczucia przez wstąpienie udziału w pogrzebie naszego najukochańszego syna, brata, szwagra i wnuka z p.

Grzegorz Grajewski

w szczególności: przeżyłemu: Duchowiństwu sw. Zwidy, Lełarz Weterynaryjny oddział Pomocny, Zwidykowi Rezerwowemu, Podoficerowi z kompanii C. K. M. 65 p. p. Urzędnikom i Personelowi Rządu Miejskiej, frańse Salir i Personelowi, dr. Moslerowci, p. H. B. Moslerowi składamy tą drogą serdeczne

Bóg zapłać.

Rodzina Grajewskich

13 listopada godzin 12 sprzedaje ul. Św. Ducha w Turynie Lełarz Weterynaryjny oddział Pomocny, Zwidykowi Rezerwowemu, Podoficerowi z kompanii C. K. M. 65 p. p. Urzędnikom i Personelowi Rządu Miejskiej, frańse Salir i Personelowi, dr. Moslerowci, p. H. B. Moslerowi składamy tą drogą serdeczne

(—) Gramowski, Komunikat Szkoła Grodzkiego w Chelmnie.

Przetarg

15 listopada godzin 12 sprzedaje ul. Św. Ducha w Turynie Lełarz Weterynaryjny oddział Pomocny, Zwidykowi Rezerwowemu, Podoficerowi z kompanii C. K. M. 65 p. p. Urzędnikom i Personelowi Rządu Miejskiej, frańse Salir i Personelowi, dr. Moslerowci, p. H. B. Moslerowi składamy tą drogą serdeczne

(—) Gramowski, Komunikat Szkoła Grodzkiego w Chelmnie.

Owiadczenie

Komunikat Szkoła Grodzkiego w Bydgoszczy, rew. IV Pawłowa Borowicz z dniem 10 b. m. otworzył przedsięwzięcie handlowe pod nazwą

Owiadczenie

Komunikat Szkoła Grodzkiego w Bydgoszczy, rew. IV Pawłowa Borowicz z dniem 10 b. m. otworzył przedsięwzięcie handlowe pod nazwą

Owiadczenie

Komunikat Szkoła Grodzkiego w Bydgoszczy, rew. III z dnia 13 listopada 1934 r. o godz. 10.30, nie później

Przetarg przymusowy

15 listopada godzin 12 sprzedaje ul. Św. Ducha w Turynie Lełarz Weterynaryjny oddział Pomocny, Zwidykowi Rezerwowemu, Podoficerowi z kompanii C. K. M. 65 p. p. Urzędnikom i Personelowi Rządu Miejskiej, frańse Salir i Personelowi, dr. Moslerowci, p. H. B. Moslerowi składamy tą drogą serdeczne

Wysmakłość

Korselt-Koss

Gr. Wolnberggasse 12 i Wreszka, Adolf-Hitler-Str. 43

Przetarg

15 listopada godzin 12 sprzedaje ul. Św. Ducha w Turynie Lełarz Weterynaryjny oddział Pomocny, Zwidykowi Rezerwowemu, Podoficerowi z kompanii C. K. M. 65 p. p. Urzędnikom i Personelowi Rządu Miejskiej, frańse Salir i Personelowi, dr. Moslerowci, p. H. B. Moslerowi składamy tą drogą serdeczne

(—) Gramowski, Komunikat Szkoła Grodzkiego w Chelmnie.

Przetarg przymusowy

15 listopada godzin 12 sprzedaje ul. Św. Ducha w Turynie Lełarz Weterynaryjny oddział Pomocny, Zwidykowi Rezerwowemu, Podoficerowi z kompanii C. K. M. 65 p. p. Urzędnikom i Personelowi Rządu Miejskiej, frańse Salir i Personelowi, dr. Moslerowci, p. H. B. Moslerowi składamy tą drogą serdeczne

(—) Gramowski, Komunikat Szkoła Grodzkiego w Chelmnie.

Owiadczenie

Komunikat Szkoła Grodzkiego w Bydgoszczy, rew. IV Pawłowa Borowicz z dniem 10 b. m. otworzył przedsięwzięcie handlowe pod nazwą

Przetarg przymusowy

15 listopada godzin 12 sprzedaje ul. Św. Ducha w Turynie Lełarz Weterynaryjny oddział Pomocny, Zwidykowi Rezerwowemu, Podoficerowi z kompanii C. K. M. 65 p. p. Urzędnikom i Personelowi Rządu Miejskiej, frańse Salir i Personelowi, dr. Moslerowci, p. H. B. Moslerowi składamy tą drogą serdeczne

(—) Gramowski, Komunikat Szkoła Grodzkiego w Chelmnie.

Przetarg przymusowy

15 listopada godzin 12 sprzedaje ul. Św. Ducha w Turynie Lełarz Weterynaryjny oddział Pomocny, Zwidykowi Rezerwowemu, Podoficerowi z kompanii C. K. M. 65 p. p. Urzędnikom i Personelowi Rządu Miejskiej, frańse Salir i Personelowi, dr. Moslerowci, p. H. B. Moslerowi składamy tą drogą serdeczne

(—) Gramowski, Komunikat Szkoła Grodzkiego w Chelmnie.

Owiadczenie

Komunikat Szkoła Grodzkiego w Bydgoszczy, rew. IV Pawłowa Borowicz z dniem 10 b. m. otworzył przedsięwzięcie handlowe pod nazwą

UFA-PALAST

Gdańsk, Elisabethrennweg 2. — Tel. 246 00.
Paula Wessely
w nowym całkowicie odbudowanym gmachu

Tak skończyła się miłość

WILLY FORST — GUSTAW GRUNDGENS. Reżyżer: **KAROL HARKT**. Muzyka: **JERZYK KRÓTKI**. Wyświetlanie rozpoczęło się w sobotę 13 listopada 1934 r. o godz. 8.00. Wstęp wolny. Wyświetlanie rozpoczęło się w sobotę 13 listopada 1934 r. o godz. 8.00. Wstęp wolny. Wyświetlanie rozpoczęło się w sobotę 13 listopada 1934 r. o godz. 8.00. Wstęp wolny.

(—) Gramowski, Komunikat Szkoła Grodzkiego w Chelmnie.

(—) Gramowski, Komunikat Szkoła Grodzkiego w Chelmnie.

Owiadczenie

Komunikat Szkoła Grodzkiego w Bydgoszczy, rew. IV Pawłowa Borowicz z dniem 10 b. m. otworzył przedsięwzięcie handlowe pod nazwą

(—) Gramowski, Komunikat Szkoła Grodzkiego w Chelmnie.

Przetarg

15 listopada godzin 12 sprzedaje ul. Św. Ducha w Turynie Lełarz Weterynaryjny oddział Pomocny, Zwidykowi Rezerwowemu, Podoficerowi z kompanii C. K. M. 65 p. p. Urzędnikom i Personelowi Rządu Miejskiej, frańse Salir i Personelowi, dr. Moslerowci, p. H. B. Moslerowi składamy tą drogą serdeczne

(—) Gramowski, Komunikat Szkoła Grodzkiego w Chelmnie.

Przetarg przymusowy

15 listopada godzin 12 sprzedaje ul. Św. Ducha w Turynie Lełarz Weterynaryjny oddział Pomocny, Zwidykowi Rezerwowemu, Podoficerowi z kompanii C. K. M. 65 p. p. Urzędnikom i Personelowi Rządu Miejskiej, frańse Salir i Personelowi, dr. Moslerowci, p. H. B. Moslerowi składamy tą drogą serdeczne

(—) Gramowski, Komunikat Szkoła Grodzkiego w Chelmnie.

SKŁADNICA

POLSKIE WOL. WĘGŁO
Sp. z o.p. Bydgoszcz, Raszczyca 14, telefon 378 5293
Przedstawicielstwo Polskich Kopali Siarkowych na Czernym Słońcu

poleca

węgiew i koks

w najprzebieższej jakości

(—) Gramowski, Komunikat Szkoła Grodzkiego w Chelmnie.

JUPY

ubrania płaszcze, bluzy, kurtki, spodnie, kombinezony, spodnie, kapelusze, krawaty, bielizna, szalik

E. MELERSKI
Torań, Nowarska 12, w ul. Anielskiej w pobliżu katedry, Wełny i rękawy. 8667

2 pokoje

miasteczku, od stacji do Wieliczki, Toruń, Droga Wieliczka, obok Kaszowej Kamieli. 8609

Składnica
Zabła Opatowska i Litwa ul. Kołłątaja 33
Bydgoszcz 7311

(—) Gramowski, Komunikat Szkoła Grodzkiego w Chelmnie.

Przetarg

15 listopada godzin 12 sprzedaje ul. Św. Ducha w Turynie Lełarz Weterynaryjny oddział Pomocny, Zwidykowi Rezerwowemu, Podoficerowi z kompanii C. K. M. 65 p. p. Urzędnikom i Personelowi Rządu Miejskiej, frańse Salir i Personelowi, dr. Moslerowci, p. H. B. Moslerowi składamy tą drogą serdeczne

(—) Gramowski, Komunikat Szkoła Grodzkiego w Chelmnie.

Przetarg przymusowy

15 listopada godzin 12 sprzedaje ul. Św. Ducha w Turynie Lełarz Weterynaryjny oddział Pomocny, Zwidykowi Rezerwowemu, Podoficerowi z kompanii C. K. M. 65 p. p. Urzędnikom i Personelowi Rządu Miejskiej, frańse Salir i Personelowi, dr. Moslerowci, p. H. B. Moslerowi składamy tą drogą serdeczne

(—) Gramowski, Komunikat Szkoła Grodzkiego w Chelmnie.

Owiadczenie

Komunikat Szkoła Grodzkiego w Bydgoszczy, rew. IV Pawłowa Borowicz z dniem 10 b. m. otworzył przedsięwzięcie handlowe pod nazwą

(—) Gramowski, Komunikat Szkoła Grodzkiego w Chelmnie.

Przetarg przymusowy

15 listopada godzin 12 sprzedaje ul. Św. Ducha w Turynie Lełarz Weterynaryjny oddział Pomocny, Zwidykowi Rezerwowemu, Podoficerowi z kompanii C. K. M. 65 p. p. Urzędnikom i Personelowi Rządu Miejskiej, frańse Salir i Personelowi, dr. Moslerowci, p. H. B. Moslerowi składamy tą drogą serdeczne

(—) Gramowski, Komunikat Szkoła Grodzkiego w Chelmnie.

Owiadczenie o licytacji nieruchomości

Komunikat Szkoła Grodzkiego w Bydgoszczy, rew. III z dnia 13 listopada 1934 r. o godz. 10.30, nie później

(—) Gramowski, Komunikat Szkoła Grodzkiego w Chelmnie.

(—) Gramowski, Komunikat Szkoła Grodzkiego w Chelmnie.

(—) W. Jaworski, Komunikat Szkoła Grodzkiego w Chelmnie.

Włamanie!

Kradzieże i włamania są coraz częstsze. Okres zimowy je ułatwia, a czem świadczy statystyka. Jedyną ochroną przed stratami wskutek kradzieży z włamaniem jest ubezpieczenie, które na dogodnych warunkach i za opłatą minimalnej składki można zawrzeć w naszym czysto-polskiem Towarzystwie. Solidna likwidacja szkód, szybka wypłata odszkodowań.

Ubezpieczenia załatwia Oddział w Grudziądzu, ul. 3-go Maja nr. 22.

Poznańsko-Warszawskie Towarzystwo Ubezpieczeń

Spółka Akcyjna w Poznaniu

Z dnim 5 listopada r. b. zostaje uruchomiona linja autobusowa

INOWROCŁAW-TORUŃ

Odjazd z Torunia do Inowrocławia gm 12⁰⁰ 17⁰⁰
Przyjazd do Inowrocławia gm 13⁰⁰ 18⁰⁰

Odjazd z Inowrocławia do Torunia gm 12⁰⁰ 17⁰⁰
Przyjazd do Torunia gm 13⁰⁰ 18⁰⁰

Polecamy autobusy w Inowrocławiu na Bydgoszcz, Strzelno, Kozłowo, Poczów, Kujawy, Dobrowie B. k., Świecino.

F-4 Komunikacja Autobusowa
Sp. z o.o.

Kierownik ul. Maria, 8, Poczta 146, tel. 116.
Kierownik spółki Zarząd.



Telegram!
Nadszedł większy transport szeiaków

okładki
szekowy po nader korzystnych cenach jak:

Szeiak „Lemna” w pak. primo po zł 4,10 ca i kilo
„TK orange” „B.” „3,55 „
„Białe” „1,10 „

Przy odbiorze wysp. składowo 25 kg. proszę uważać aparatów
na sztepy. Wyspa się ładuje dosłownie tylko za odwołaniem.

Import Szeiaków „SUROWIEC”
Bydgoszcz, Godegostka 27/33, telefon 1438.



Odmienne na wagażewiastych wytworach

PIANINA i FORTEPYANY

cał. w c. 1873 najwiękzej pian. wesołocisk polskiej fabryki.

„ARNOLD FIBIGER”
KALISZ, UL. SZOPEŃSKA 9 TEL. 263

przebież TURGOSTWA-TORUŃ, w. Ducha 14
Kolegarnia i składkowski, Bydgoszcz

Mimo czasami różniczek cen, sprzedajemy się bardzo dogodnych warunkach. 2409

Meble wszelkiego rodzaju po cenach konkurencyjnych polecamy

Bydgoski skład mebli
Gdynia 10 lutego 37, Tel. 2047

Fabryka Mebli
właściciel B. SIUDOWSKI
Bydgoszcz, Jasna 11, Tel. 2274.

MARCUS BECKER

GDARSK, Kopieńskiego 51.
5520. Ekspozycja w 1920 roku. Tel. 26333.

MASZYNY — NARZĘDZIA — TRANSMISJE — POMPY

Na nowe otwarcie Na nowe otwarcie
Skład delikatesów i towarów kolonialnych

placemirnejdrogowej jakosci.

Szerzenie siem. biciażan, publiczność pod kierown. wprawy siem. biciażan. Uprawn. w. lakow. poparcie m. biciażan.

S. MÜHSTADT

GDARSK, Breitgasse 119. 5520

Zawieszaniem uprzejmie, że

SKŁAD FUTER DETAL

L. PRESMAN W GDYŃCE
representacja największej wytwórni i składu futer w Wilnie
rodzaju: PRZENIESIENINY w dwóch typach (długości 60 i 80) rękaw

na ulicę Świętojańską nr. 68 i pfr. Telefon 2055
GDYŃCE ZAPASY — w futerach drożdżkich i meskich oraz blamy i skórki
BĘDA ZNAKOWE POWIĘKSZANE

Pracę u każdego dalsze poparcie.

KORZYSTNIE PRZEPROWADZKI WYKONUJE



Właściciele majątków i gospodarstw rolnych!

Zawieszamy P. T. interesentów, że ewentualnie umowę z Naczelną Organizacją Zjednoczonych Rolników i Przemysłu Rolniczego Zast. Polski w Poznaniu na dostawę przepławanych (Mtu. Opoki) Spół z dnia 24. X. 1933 r.)

skrzynek ratowniczych

po atakach silnymi.
Cena skrzynek: skrzynek ratowniczych typ A dla gospodarstw do 20 przeliczów po zł 32.—
skrzynek ratowniczych typ B dla gospodarstw większych po zł 42.—
Porto i opakowanie zł 3,00.

Ceny towarów się 25% różnica lub za umiarkowaniem należytości
Fabryka Chem. Farmaceut. „DARANO”, Bydgoszcz
ul. Stojana 4; Telefon 2032. 2417

STRZELCZYKA

Telefon nr. 382 BYDGOSZCZ Pomońska nr. 7.

LIKIERY, WINA

ORAZ Dobre WINNIKI

poleca w bogatym wyborze — i owoce południowe.
Polecając się P. T. Publiczności

z powołaniem F. Romanowski
Bydgoszcz, Pomońska nr. 7.

Sicadilly

Bydgoszcz
Pomońska nr. 7
Telefon nr. 15-00

Silli Ravella

Balet Gajewskiej & Sili

na razie za kolony humorysty CACENBRIEN BASSKIEN.

Nowy zespół muzyczny Konarskiego

Lokal otwarty do rana.

SKŁAD FUTER

G. BALICKI

poleca na nadchodzący sezon FUTRA DAMSKIE I MĘSKIE

według najnowszych wzorów i modeli oraz w wielkim wyborze

BLAMY I SKORKI

BYDGOSZCZ TORUŃ
Dworcowa 45. tel. 1338 6100 ul. Zeglarska 20

Celem sprzedaży naszych znanych

minogów włośnianych

poszukujemy

zdolnych dobrze zaprowadzonych

Reprezentantów

we wszystkich większych ośrodkach

Danziger Fischcentrale

G. M. B. H.

Gdańsk, Strzechach 7. 2410

BRONŃ — AMUNICJA

N. KELBER, GDARSK,

DOMINIKAN 9, TEL. 21902

2411

Najlepiej noc. mapy rym. broń i amunicja.

Broń, amunicja, pułkownik i dyktando

1934 sądem. Przepisy a wiarz.

WEGIEL KOKS BRYKIETY

DRZEWO
w każdej ilości

dostarcza
Andrzej Burzyński,
Bydgoszcz, ul. Siemkiewicza 34 — Telefon 24

Restauracja Continental

Gdańsk Bierhutte
vis a vis głównego dworca

ościnie znana
wykwintna kuchnia — plegnięwane napoje

szwico zaprowadzone mocne ciemne piwo
na rodnia monarchijali 2406

mała szklanka 6,25 Głt.
wielka „ 6,35 Głt.

Właścicie obsługi! Właścicie obsługi!

DLA PANA

Ma zimą bardzo modne garni: shetland
szwedzki, kolony niebieskiego 28,50 gold.
30,50 gold, 48 — gold, 58 — gold.

DLA PANI

Wielki wybór eleganckich woli z futerzonym
kolozem, w owym specjalnym wykonaniu
28 — gold, 38 — gold, 48 — gold, 58 — gold.

Wykonane na miarę. Mielisz i dobrze miarę
jakiżżn do wyboru w firmie 8088

Hirschberg@Waldhaus
GDARSK, Breitgasse 120

Wykonujemy wszelkie prace budowlane (murarstwo i ciesielstwo)

F-ma Bracia Wilke

Kozłowo, ulica Zamłowska, nr. 13.

Właściciel Maks Wilke
mistrz murarski i ciesielski. 2406

HÔTEL CONTINENTAL - GDAŃSK

NAPRZECIW DWORCA
POLCA POKOJE Z BIEZ. CIĘPŁA I ZIMNA WODA -
ŁAZIENKI PRYWATNE. - TELEFONY W POKOJACH.

TELEFON 286 51 - 53, 263 06.

TELEFON 286 51 - 53, 263 06.

PAM Polska Agencja Morska
Sp. z o.o.
Gdynia - Gdańsk
• Regularna komunikacja okrętowa •
Specjalność: Frachtowanie zboża
Adres tel.: „PAM” Adres tel.: „PAM”

TORUN
Wszystcy mówią
za najtańszą
krawat
Kupisz tylko wymiar a otrzymasz krawat z 14, 15, 16, 17, 18, 19, 20, 21, 22, 23, 24, 25, 26, 27, 28, 29, 30, 31, 32, 33, 34, 35, 36, 37, 38, 39, 40, 41, 42, 43, 44, 45, 46, 47, 48, 49, 50, 51, 52, 53, 54, 55, 56, 57, 58, 59, 60, 61, 62, 63, 64, 65, 66, 67, 68, 69, 70, 71, 72, 73, 74, 75, 76, 77, 78, 79, 80, 81, 82, 83, 84, 85, 86, 87, 88, 89, 90, 91, 92, 93, 94, 95, 96, 97, 98, 99, 100.

Pośrednictwo
biuro sprzedaży nieruchomości, wyceny, wyceny lokali, negocjowanie warunków, nabycie sądowniczych (491)

Stow. Właścicieli Nieruchomości Toruń
Hos. Pauliański 1.

Udziałem
przed prawnych, udziałem w sprawie sądowej, administracji, misjonarstwu, kary, wód, wodociągów, Adamski Dorota, Toruń, Sułkowski 7, 7998

Noworodki
Medycyna, trunki, przeciwdziałanie, (1002) Toruń, Sułkowski 1, 1312

Gruficę
lecząc się spóźniłeś, prof. med. (1002) Toruń, Sułkowski 1, 1312

Na jesień i zimę
połączony w bogatym wyborze, (1002) Toruń, Sułkowski 1, 1312

Pianina
W. Hottling sprzedaż, (1002) Toruń, Sułkowski 1, 1312

Skórki
zakłady, rzeźbienie i wyrobienie, (1002) Toruń, Sułkowski 1, 1312

5 pokojowe
biuro, (1002) Toruń, Sułkowski 1, 1312

3 nowe
wzory na sztywno, wóz, (1002) Toruń, Sułkowski 1, 1312

Koncert
w niedzielę 11 listopada, (1002) Toruń, Sułkowski 1, 1312

5 pokojowe
mieszkanie, (1002) Toruń, Sułkowski 1, 1312

Szkoła tańców
Janiny Werny wyzna, (1002) Toruń, Sułkowski 1, 1312

Lalki
i zabawki wszelkiego, (1002) Toruń, Sułkowski 1, 1312

Ceraty, Linalum, Chopski, Koksosowe
CENTRALNY DOM TAPET, (1002) Toruń, Sułkowski 1, 1312

Toruń, Szeroka 33
Przyjmujemy najwyższe, (1002) Toruń, Sułkowski 1, 1312

Pierwszorzędny GABINET KOSMETYCZNY „KALOTECHNIKA”

Wszystkie zabiegi w zakresie, (1002) Toruń, Sułkowski 1, 1312

Uwaga
Chcesz kupić dobre, (1002) Toruń, Sułkowski 1, 1312

NA ZMIENNA POGODĘ
Narodówki



12: Bogactwo wybór damskich pończoszek!
„Auro” praktyczna bawelnowa Zl. 1.20
„Nora” ciepła pończoska z moco Zl. 1.50
„Zdrowotna” ciepła - welnowa Zl. 2.30
„Sybilka” czysto wełniana skarpki damskie Zl. 2.50

„PAGED“

Polska Agencja Eksportu Drewna
Sp. z o.o. Oddział Gdański
Gdańsk, Holzmarkt 24
Tel. zbiorowy 224-31 Kod: Zebra 3 rd. & 4th. Edition Adres tel. „Pagod”

Polecamy nasze nowoczesnie urządzone place do przeladunku i składowania drewna wszelkiego rodzaju

Bocznicza kolejowa Składy wodne

Tartak slipowy
Stawki konkurencyjne

Kafie
białe i kolorowe, Ciepła, (1002) Toruń, Sułkowski 1, 1312

Rezerwiści
Pawaniński, (1002) Toruń, Sułkowski 1, 1312

PIERWSZORZĘDNE
OBIADY, (1002) Toruń, Sułkowski 1, 1312

Wywodzące
Adamski Dorota, (1002) Toruń, Sułkowski 1, 1312

Porcelana
Sermis do brzoj od 6 zł, (1002) Toruń, Sułkowski 1, 1312

NAPRAWĘ WZELTICH
MASZYN ROLNICZYCH, (1002) Toruń, Sułkowski 1, 1312

Zobacz „Kiermasz Świątowy”
Toruń, St. Rynek 30. Ty, (1002) Toruń, Sułkowski 1, 1312

„ERIKA”
najlepsze nowo, (1002) Toruń, Sułkowski 1, 1312

Tapety
na cały pokój i kurtki, (1002) Toruń, Sułkowski 1, 1312

Farby
pokoi, lakiery, emulsyjne, (1002) Toruń, Sułkowski 1, 1312

Frater
w kolekcjach na waga, (1002) Toruń, Sułkowski 1, 1312

Mydła
władki 1/4 kg 0,41, (1002) Toruń, Sułkowski 1, 1312

Persil
puderowy pariska tylko, (1002) Toruń, Sułkowski 1, 1312

Nafta
sianołaminowa, (1002) Toruń, Sułkowski 1, 1312

FUTRA
Toruń, Nowy Rynek 11, (1002) Toruń, Sułkowski 1, 1312

TRUMBY
muzykalne, dęciowe, (1002) Toruń, Sułkowski 1, 1312

Bale i deki
wełnowe, (1002) Toruń, Sułkowski 1, 1312

M. Krenski
bielizna, (1002) Toruń, Sułkowski 1, 1312

Dywany Chodański
Firany, (1002) Toruń, Sułkowski 1, 1312

M. S. Leiser
Toruń, St. Rynek, (1002) Toruń, Sułkowski 1, 1312

MEBLE
wszelkiego rodzaju w stylu, (1002) Toruń, Sułkowski 1, 1312

Zawiadomienie
Niniejszym zawiadamiam, (1002) Toruń, Sułkowski 1, 1312

